



DOMAINE DE LA TRÉMELLERIE - SAINT-PRIVE

DOMAINE DE LA TRÉMELLERIE EN PUISAYE

Bienvenue dans notre hébergement de groupe de 19 à 24 personnes à Saint-Privé dans l'Yonne. Le domaine de la Trémellerie est une maison de vacances grande capacité avec piscine. Stage de bien être et de développement personnel.

<https://latremellerie-puisaye.fr>



La Trémellerie

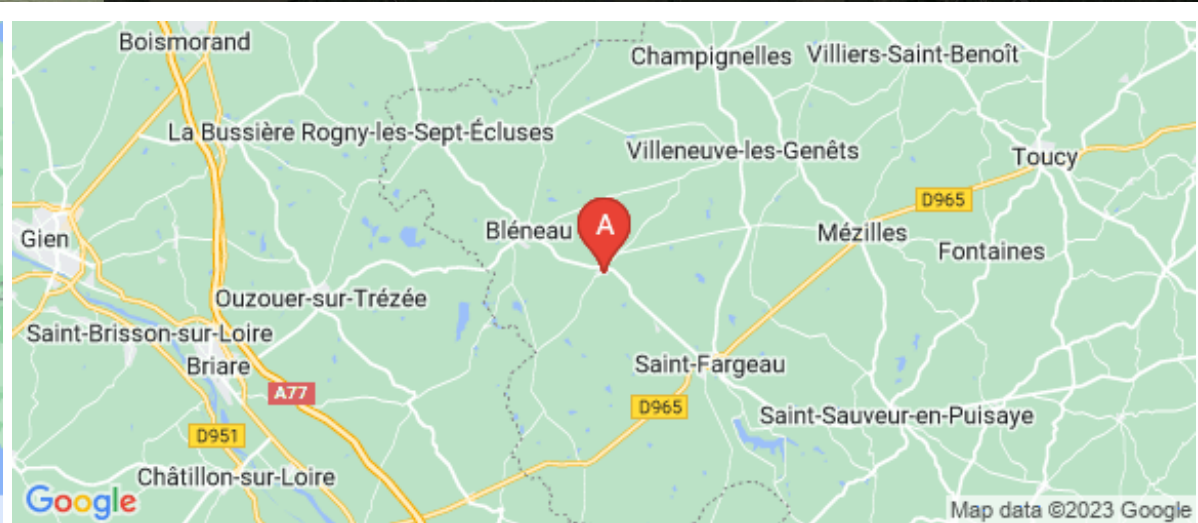
☎ 07 87 03 49 66

A Domaine de la Trémellerie : 2 Rue Saint-Cartaud 89220 SAINT-PRIVE

B Stages bien-être, développement personnel :

Stages bien-être, développement personnel

C Les Séminaires : Accueil de Séminaires





Domaine de la Trémellerie

 Les Chambres



Le domaine vous ouvre ses portes tout au long de l'année. Famille nombreuse, amis réunis... ensemble, vous trouverez à la Trémellerie, *une promesse de moments de partages. et de communions intenses !*

Nous mettons tout en œuvre pour permettre et organiser pour vous à La Trémellerie, **des moments pour soi, des moments pour vous**. Pour travailler à son équilibre personnel ou pour profiter tout simplement de sa famille, ses amis, **La Trémellerie est un havre de paix idéal**. Situé à Saint-Privé, en nord Bourgogne-Franche-Comté, au Coeur de Puisaye, à quelques kilomètres de la Loire et de ses châteaux, le domaine de La Trémellerie s'érige sur une terre riche de patrimoine. Construits depuis le Moyen-Âge et jusqu'au 19^{ème} siècle, les murs racontent l'histoire du lieu, dont celle de son illustre propriétaire Henri Harpignies qui y vécut plus de 40 ans. Peintre naturaliste reconnu, c'est bien sur cette propriété qu'Henri Harpignies peint et s'inspire de la nature environnante. En effet, La Trémellerie est fortement en prise avec la nature. Autour des jardins et de la piscine, vous trouverez vergers, potagers, prairies et forêt. Vous y serez accueillis avec soin pour vous aider à vous déconnecter, vous ressourcer, vous ancrer et vous reconnecter en douceur à vous-même et vos proches.



Descriptif de la maison :

La maison et sa dépendance offrent une capacité d'hébergement de 19 à 24 personnes selon vos besoins, une PISCINE chauffée de début mai à fin septembre, un espace SAUNA et massage ainsi qu'un JACUZZI extérieur. L'ensemble comprend sept chambres doubles ou triple, un dortoir, une chambre simple, un bureau avec couchage, 2 salles de bain et 5 salles de douche, 7 toilettes et tout le confort moderne pour un séjour confortable et chaleureux. La cuisine est très bien équipée, de grandes tablées sont possibles à l'intérieur comme à l'extérieur. Grand four, barbecue, plancha, les marmitons ne sont jamais déçus ! Le Domaine de 5 hectares est clos de murs. Il est à la fois au cœur du petit village paisible de Saint-Privé et en connexion directe avec une nature très préservée. Le site permet de nombreuses activités ludiques ou collaboratives :

- **PISCINE, SAUNA, SPA, PÉTANQUE ET MARAÎCHAGE :** De mai à fin septembre, la piscine chauffée de La Trémellerie (12m x 5m) vous permet natation, aquagym, baignades et détente sur les nombreux transats de sa grande terrasse en bois. Un SAUNA 4 à 5 personnes en libre accès ainsi qu'un JACUZZI 4 à 5 personnes. Un terrain de pétanque agrmente vos débuts de soirées. Dans le cadre des stages uniquement, vous pouvez vous initier ou partager vos connaissances en maraîchage, en participant aux nombreux travaux encadrés par Cécile au potager bio





Infos sur l'établissement



Communs

Dans maison
Entrée indépendante
Habitation indépendante



Activités



Panier
repas de nos
fermes

Commandez un panier repas de nos fermes avant votre arrivée.

- [Présentation du service](#)
- [Réservez votre panier repas](#)



Réseaux

Accès Internet

Wifi dans l'ensemble de la maison et dans chaque chambre. Espace de télétravail.



Stationnement

Parking à proximité
Parking privé



Services

Location de draps et/ou de linge

Linge de maison 12€ par personne (draps, linge de toilette, de cuisine, serviettes de piscine/sauna/SPA).



Extérieurs

Terrain de pétanque
Plan d'eau
Piscine privative
Piscine chauffée
Parc

La piscine de 12 mètres par 5 est chauffée à 27 degrés de fin mai à fin septembre. Le jardinier s'en occupe 1 à 2 fois par semaine.

La pelouse est tondue une fois par semaine.

SAUNA et JACUZZI en libre accès.

Un plan d'eau se situe à 2min à pied de la maison, étang de pêche.





Les Chambres



Maison



20

personnes



10

chambres



299

m2

Chambres

Chambre(s): 10

Lit(s): 15

dont Suite: 3
dont lit(s) 1 pers.: 6
dont lit(s) 2 pers.: 9

Taille : 350 m2 Lits : 6 Lit(s) 1 place, 3 Lit(s) double 160 cm, 6 Lit(s) Double(s) 180cm ou 12 lits jumeaux séparés

Salle de bains / Salle d'eau

Salle de bains avec baignoire
Salle de bains avec douche et baignoire
Salle de bains privée
Sèche serviettes

Salle de bains avec douche
Salle de bains commune
Sèche cheveux

Salle(s) de bains (avec baignoire): 2
Salle(s) d'eau (avec douche): 4

WC

WC: 7
WC indépendants

WC privés

Cuisine

Cuisine
Combiné congélation
Four
Lave vaisselle

Plancha
Congélateur
Four à micro ondes
Réfrigérateur

Autres pièces

Salon
Terrasse

Séjour

Media

Câble / satellite
Télévision
Téléphone

Canal +
Wifi

Autres équipements

Lave linge privatif
Matériel de repassage

Sèche linge privatif

Chauffage / AC

Chauffage
Poêle à bois

Cheminée

Bien être

Sauna
Spa

Spa / Jacuzzi

Exterieur

Abri couvert
Barbecue
Jardin privé

Abri pour vélo ou VTT
Cour
Jardin





Tarifs (au 27/09/23)

Domaine de la Trémellerie

Nombre de nuits minimum : 3 (devis sur demande). Les locations se font à la semaine. En basse et moyenne saison, il est cependant possible de louer 4 jours le domaine. Il ne se loue que dans son intégralité. Les tarifs à la semaine vont de 1700€ à 3600€. Ces tarifs n'incluent pas le forfait ménage (450€), blanchisserie (120€), chauffage en saison (200€) et taxes de séjour locales.









A savoir : conditions de la location

<i>Arrivée</i>	16h00
<i>Départ</i>	10h00
<i>Langue(s) parlée(s)</i>	Anglais Français
<i>Annulation/Prépaiement/Dépôt de garantie</i>	50% d'acompte à la commande, 50% à minima 2 semaines avant l'arrivée. Dépôt de garantie de 3 000 euros par virement. Signature d'une décharge pour l'utilisation de la piscine.
<i>Moyens de paiement</i>	Espèces Virement bancaire
<i>Petit déjeuner</i>	On peut vous apporter chaque matin pains frais et viennoiseries (service à la carte, non inclus).
<i>Ménage</i>	Forfait ménage: 500€ pour maison principale seule, 650€ si location des 3 chambres des communs. Une aide ménagère peut être présente chaque jour pour vous assurer une maison toujours propre et en ordre (service à la carte).
<i>Draps et Linge de maison</i>	Linge de maison 12€ par personne (draps, linge de toilette, de cuisine, serviettes de piscine).
<i>Enfants et lits d'appoints</i>	Lit bébé
<i>Animaux domestiques</i>	Les animaux sont admis.

Tarifs en €:	Tarif 1 nuit en semaine (L, M, M, J, D)	Tarif 1 nuit en weekend (V ou S)	Tarif 2 nuits weekend (V+S)	Tarif 7 nuits semaine
du 27/10/2023 au 05/11/2023				4200€
du 11/11/2023 au 23/12/2023				3500€
du 28/12/2023 au 07/01/2024	750€	750€		
du 08/01/2024 au 09/02/2024				3500€
du 10/02/2024 au 10/03/2024				4200€
du 23/03/2024 au 05/04/2024				3500€
du 06/04/2024 au 05/05/2024				4200€
du 06/05/2024 au 28/06/2024				4200€
du 02/09/2024 au 30/09/2024				4200€
du 01/10/2024 au 18/10/2024				3500€
du 19/10/2024 au 02/11/2024				4200€
du 03/11/2024 au 20/12/2024				3500€
du 21/12/2024 au 04/01/2025	750€	750€		



Stages bien-être, développement personnel

-  Stage je jeûne
-  Stage j'optimise mon énergie
-  Stage détox, sophrologie et vitalité
-  Stage yoga corporel et yoga du visage
-  Stage je me revitalise
-  Stage je travaille ma joie
-  Stage j'apprivoise mon stress
-  Les professionnels du "bien-être"

Stagiaires: Prendre le temps de se recentrer, de se trouver ou se retrouver, se ressourcer et construire en douceur son développement personnel... c'est essentiel, et bien plus facile à dire qu'à faire.

Une belle programmation de stages bien-être vous est proposée au sein du Domaine. **Pris en main par des experts sélectionnés**, en compagnie d'autres stagiaires, partagez un séjour de conseils, de théorie et de pratique et repartez avec des clés essentielles à votre épanouissement.

Les experts sont spécialistes certifiés en détox physique et mentale, nutrition vivante et détox, jeûne et randonnées, sophrologie, méditation, yoga, réflexologie plantaire, massages et nombreuses autres disciplines.

Experts: Les experts du bien-être et développement personnel nous sollicitent, nous travaillons avec eux pour mettre au point une offre de séjours parfaitement adaptés au Domaine de la Trémellerie et à nos promesses de qualité.

Vous êtes un professionnel et souhaitez organiser un stage à la Trémellerie, contactez-nous !







Stage je jeûne

Jeûne et bien-être

Avec notre partenaire "Jeune et bien-être" venez jeûner en toute sérénité

Depuis des millénaires, on pratique le jeûne de par le monde. Les qualités thérapeutiques qu'on lui reconnaît sont nombreuses : détoxification des organes, amélioration du système cardiovasculaire, bonne humeur, mise à distance de ce qui doit l'être, perte de poids, peau resplendissante, cheveux brillants... Pendant une semaine complète, venez faire l'expérience d'un « reset » du corps et de l'esprit.

Vous pourrez également faire un bilan sur votre mode de vie, découvrir de nouvelles perspectives de pratiques alimentaires, apprendre à mieux gérer votre stress. Au programme, eau, tisanes et bouillons chauds, éveil musculaire, longues marches, ateliers, mini-conférences et bilan individuel de naturopathie... Assimilez différents types de jeûnes et leurs bienfaits, la descente et la remontée alimentaire, les associations alimentaires idéales, ou encore les bases de la nourriture dite vivante. Découvertes et activités : randonnées, huiles essentielles, pratique de nettoyage ayurvédique, ateliers DETOX MENTALE : « Gestion du stress » et « Affirmation de soi » et enfin, atelier CUISINE VIVANTE pour la reprise alimentaire.







Stage j'optimise mon énergie

J'optimise mon énergie pour préparer l'hiver.

Venez vous ressourcer pleinement dans un cadre chargé de bonnes ondes. Offrez vous une véritable pause pour vous détendre, vous relaxer et vous oxygéner. Ateliers de gym douce (qi gong, feldenkrais, yoga), auto-massage et relaxation rythmeront votre week end. Une parenthèse personnalisée vous sera également réservée où vous profiterez d'un soin énergétique ou d'un massage énergisant. Sans oublier les balades au grand air et les petits plats de Cécile concoctés avec les récoltes du jardin. Un programme conçu pour donner repos et ré-harmonisation à votre tête et votre corps. Au terme de ces quelques jours, votre énergie sera renouvelée et vous serez prêts.es pour l'hiver.

Pour en savoir plus sur ce stage :

<https://www.bienfaitspoursoi.fr/copie-de-stages>

Stage détox, sophrologie et vitalité

Pendant 3 jours, venez vivre une détox mentale et physique et renforcer votre vitalité et votre joie.

Au programme : des séances de sophrologie pour apprendre à évacuer le négatif et se remplir de positif, des visualisations d'images ressources pour se remplir d'énergie, un coaching anti-stress adapté à chacun et une aventure inédite en cuisine à la découverte d'une alimentation vivante, détox et gourmande.

En bref :

-Découverte de nouveaux réflexes alimentaires et ateliers en cuisine.

-Initiation aux grands principes de l'équilibre alimentaire.

-Accompagnement par la sophrologie pour transmettre des messages positifs au corps et au mental, pour vivre positivement les effets de la détox et bien gérer son stress.

Stage yoga corporel et yoga du visage

Découvrez ce programme innovant associant le Yoga corporel au Yoga du visage, avec des vertus indissociables l'une de l'autre.

Catherine vous fera découvrir son Yoga corporel combiné au Yoga du visage et au massage Kobido. Elle vous dévoilera l'importance de reconnecter le visage au corps, le secret des muscles à apprivoiser et les techniques pour magnifier votre visage tout en le restructurant. Enfin Catherine vous fera adopter son yoga corporel énergisant et vous motivera à aller plus loin pour comprendre votre façon de vous tenir, tout en corrigeant vos postures avec douceur et bienveillance.

Vous découvrirez l'auto-massage à réaliser chez soi sans modération pour vous offrir un soin complet de bien-être et de beauté.

Stage je me revitalise

Pendant 4 jours, venez vivre une détox mentale et physique et refaire le plein d'énergie, par des séances de sophrologie, d'un coaching sportif adapté à chacun, et d'une aventure inédite en cuisine à la découverte d'une alimentation vivante, détox et gourmande. Au programme, une détox gourmande et maison sans austérité, une remise en forme personnalisée, une initiation aux grands principes de l'équilibre alimentaire ainsi qu'à de nouveaux réflexes culinaires, une découverte des pratiques de détox ayurvédique. Enfin, un accompagnement par la sophrologie permettra de transmettre des messages positifs au corps et au mental pour vivre positivement les effets de la détox. Il aidera à apprivoiser les ressentis et particulièrement le sentiment de satiété.

Stage je travaille ma joie

Ce week end sera l'occasion pour vous d'apprendre à reconnaître les principaux "personnages intérieurs" qui conditionnent votre perception des événements, vos émotions et influent sur vos décisions. Etre acteur et surtout metteur en scène de sa vie, c'est retrouver légèreté et joie. Comment ? En apprivoiser ce bavardage intérieur incessant qui joue souvent le rôle de censeur et parasite notre quotidien. AU PROGRAMME : on identifie ses « personnages intérieurs » et leurs interactions. Avec une attention spéciale pour son censeur intérieur et ses injonctions et ruminations. On reprend la main sur sa vie, on passe du « il faut » au « je souhaite ». pour faire émerger la notion d'envie. On découvre comment arrêter de râler. On sort des jeux psychologiques. Nos besoins apparaissent, on se réconcilie avec nos émotions. Et soudain : La joie de vivre ! Tout au long du week end : on crée son carnet de gratitude et de joie de vivre

Stage j'apprivoise mon stress

Si le stress vous ronge, impacte votre vie et qu'il devient toxique, alors venez rencontrer Guy et bénéficiez de son immense travail sur la question du Stress. Pendant 3 jours, ce stage vous permettra en conscience, de prendre en main votre hygiène de vie dans sa globalité, de ne plus subir le stress et vous positionner dans votre environnement pour une vie plus harmonieuse. AU PROGRAMME : Après un voyage synthétique qui nous mènera de la vie cellulaire à la dimension spirituelle et qui permettra de mieux se connaître, nous analyserons les composantes du stress et les moyens d'en limiter les conséquences. Cela nous conduira à utiliser en alternance avec la partie théorique, des pratiques de Yoga et des techniques de Shiatsu. Nous apprendrons enfin les moyens d'éviter la maladie qui nous menace le plus, l'athérosclérose.

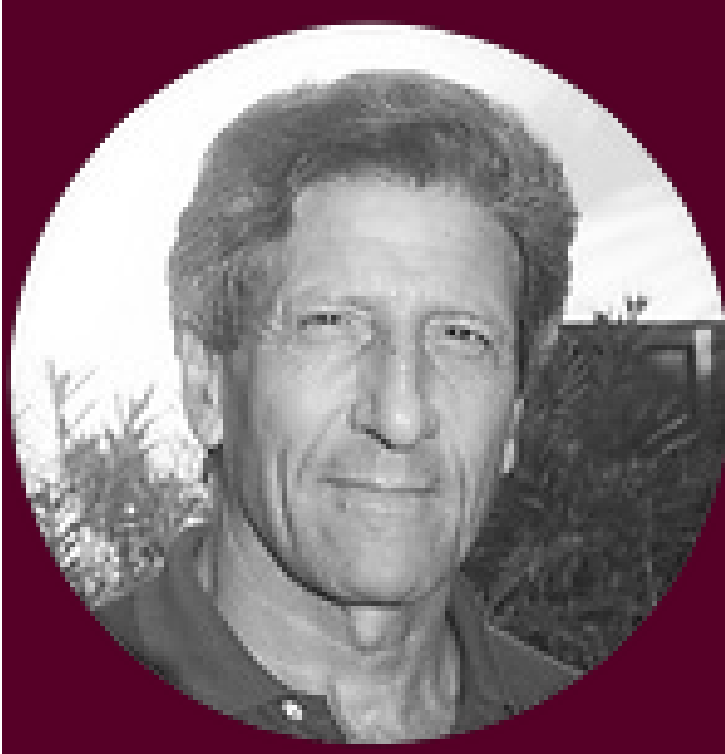


Les professionnels du "bien-être"

Les professionnels du "bien-être" qui aiment la Trémellerie Certain y ont encadré des stages.
D'autres sont programmés
Et tous veulent revenir !









Les Séminaires



Vous souhaitez organiser un séminaire pour votre entreprise, une retraite au vert pour travailler en petit comité et dans d'excellentes conditions ?

- A partir de 2 ou 3 nuitées en chambres individuelles ou partagées
- Repas d'une gastronomie gourmandes et légère, réalisée avec des produits du terroir, essentiellement biologiques, vins bio du terroir. Cuisine végété ou végétan à la demande.
- Tarif par collaborateur selon nombre de nuitées et chambre: nous consulter



Sont inclus :

- Lits fait à votre arrivée
- Savons et shampoings
- Rafrâichissements et boissons chaudes à volonté "comme à la maison"

Possibilité d'organiser diverses activités culturelles, sportives et bien-être : (Devis sur demande).

- **Visites culturelles** comme celles du magnifique château de Saint-Fargeau ou du passionnant site de Guédelon <https://www.chateau-de-st-fargeau.com/> et <https://www.guedelon.fr/>
- **Découvertes œnologiques** dans le Sancerrois : visite et dégustation à Chavignol
- **Massages par Fleur**, dans notre salle bien-être ou dans son cabinet à quelques pas de la Trémellerie
- **Soins en réflexologie** in situ par Sabine Bonnier aux doigts de fée (plantaire, faciale ou auriculaire) <http://www.oreflexbienetre.com/>
- **Randonnées en VTT (VTT et non VTT)** pour réaliser la boucle des 3 châteaux (Saint-Fargeau, Guedelon, Ratilly) <http://www.chateauderatilly.fr/>
- **Randonnées à cheval** depuis la ferme équestre Les Grilles à Saint-Fargeau
- **Accompagnement en promenades/randonnées** de 5 à 12 km (très jolie campagne bucolique)







Le Bistrot du Château

☎ 03 86 44 23 69
10 Rue du Petit Pont

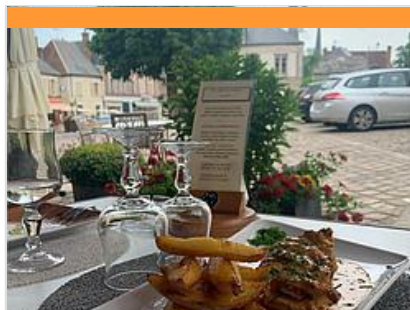
🌐 <https://www.bistrot-chateau.fr/contact/>

7.1 km

📍 SAINT-FARGEAU



Accueil et qualité de service vous donnent rendez-vous au Bistrot du Château de Saint-Fargeau. Bois, poutres et pierre naturelle se mêlent à la décoration moderne, entre simplicité et raffinement. Vous pourrez à loisir vous installer au bar ou en salle. Notre chef a conçu des menus adaptés à tous les appétits et les budgets, un menu du jour le midi en semaine et une formule dédiée a été élaborée pour l'accueil des groupes.



Auberge La Demoiselle

☎ 03 86 74 10 58
2, place de la République

🌐 <http://www.auberge-lademoiselle.com>

7.2 km

📍 SAINT-FARGEAU



Cette bâtisse du XIXe siècle occupe une place privilégiée face au château. Le portrait de Mademoiselle de Montpensier, cousine de Louis XIV, exilée à Saint-Fargeau, orne la cheminée en briques de la salle à manger avec sa décoration jaune, gaie et chaleureuse. Sous les poutres apparentes des deux salles rustiques tout comme sur la terrasse d'été fleurie et abritée, vous aurez tout le loisir de découvrir et déguster la cuisine régionale variée préparée avec soin par le Chef qui vous propose un choix de quatre menus et sa carte. La réservation est conseillée. Pour vos banquets, repas de famille ou d'affaire consultez nous, nous vous proposerons des solutions adaptées à vos souhaits.



Le Champcevais

☎ 03 86 45 49 88
28, rue des Variétés

🌐 <https://www.lechampcevais.fr/>

7.7 km

📍 CHAMPCEVAIS



Sandrine et son équipe vous accueillent pour partager un moment de convivialité dans 2 ambiances, le bistrot et la salle climatisée et vous propose de déguster une cuisine traditionnelle et créative élaborée avec des produits du moment. Avec les beaux jours, la terrasse sera également ouverte.



Château du Moulin Neuf

☎ 03 86 74 10 11
Le Moulin Neuf

🌐 <https://www.chateaudumoulinneuf.fr/>

10.1 km

📍 LAVAU



Le restaurant vous propose une carte de qualité, évoluant au gré des saisons, de la disponibilité des produits locaux ainsi que selon les inspirations du Chef. Laissez-vous surprendre à chacune de vos visites !



Auberge du Lac

☎ 03 86 74 03 23
Reservoir du Bourdon

🌐 <https://www.aubergedulacclubourdon.fr/>

11.9 km

📍 SAINT-FARGEAU



Restaurant situé au bord du lac du Bourdon offrant une vue panoramique sur le lac. Notre cuisine est conviviale et goûteuse. Nous proposons les pauses repas mais aussi les pauses détente sur notre terrasse accompagnés d'une glace ou d'une crêpe.



Le Relais Poyaudin

☎ 03 86 45 12 63

5, place du 4 Septembre

🌐 <http://www.lerelaispoyaudin.fr>

12.3 km

📍 CHAMPIGNELLES



Nous vous accueillons dans un restaurant au style sobre avec une cuisine maîtrisée et faite maison à partir de produits frais, le tout joliment présenté. À votre disposition 3 salles de restaurant de 8 à 26 personnes pouvant être privatisées ainsi qu'une salle de réception de 90 personnes.



Le Moulin de Corneil

☎ 03 86 45 41 94

3, place Lucien Gaubert

🌐 <https://www.lemoulindecorneil.fr/>

13.1 km

📍 MEZILLES



Installé dans cet ancien moulin, ce restaurant se veut chaleureux et convivial. On apprécie son cadre à l'esprit campagne sobrement souligné par les tomettes au sol, les pierres apparentes et le brun des poutres. Côté cuisine, c'est simple, on se croirait à la maison ! Les produits frais et de saison sont largement employés, travaillés simplement juste de quoi rehausser leurs saveurs. Au menu du midi, on vous laisse saliver devant une tartine de poivrons marinés et chèvre frais, puis sur une papillote de cabillaud et pistou d'olives noires, pour terminer par une délicieuse crème brûlée maison.



Le Mystère de la rivière rouge - Enquête

☎ 03 86 74 10 07

Place de l'Hôtel de Ville

🌐 <https://www.legendr.app/>

7.0 km

📍 SAINT-FARGEAU



Panique à Saint-Fargeau ! Chaque semaine depuis quelque temps, la couleur de l'eau vire au rouge et personne n'en a l'explication. Muni de votre smartphone, découvrez le patrimoine et l'histoire de la ville pour mener l'enquête et trouver les responsables. Vous êtes prêts ? (Captation 360° du beffroi, vidéos, mini-jeux, audio et parcours inspiré de faits réels). Circuit familial facile de 800 mètres, accessible en poussette. Durée : 1h. Gratuit). Pour télécharger ce parcours, voici les différentes étapes : 1. Téléchargez l'application gratuite Legendr via votre play store ou apple store. 2. Sélectionnez la ville de Saint-Fargeau. 3. Téléchargez gratuitement le parcours. 4. Besoin d'aide lors de votre balade ? N'hésitez pas à activer le point d'interrogation ? en haut à droite de votre écran. Bonne aventure !



Ferme Equestre Les Grilles

☎ 03 86 74 12 11

Lac du Bourdon

🌐 <http://www.lesgrilles.com>

11.1 km

📍 SAINT-FARGEAU



Ecole Française d'Equitation. Poney, mon ami ! Dès 3 ans, les enfants peuvent venir goûter aux joies de l'équitation sur nos poneys tout doux ! Initiation en manège avec des enseignants diplômés d'Etat, promenades autour du Lac du Bourdon, soins et pansage, découverte d'activités équestres insolites (équifun, horse agility ...). Plusieurs formules possibles : à la 1/2 journée, à la journée ou stage avec hébergement pendant toutes les vacances scolaires. Des moments magiques de complicité, de sensations inoubliables, ambiance familiale. La Ferme Equestre accueille également des groupes scolaires pour des classes de découverte à dominante équestre et des courts séjours en demi-pension (hébergement et repas) pour des sorties scolaires et propose des stages hébergés pendant les vacances scolaires.



Lac du Bourdon

☎ 03 86 74 10 07

La Calanque

12.2 km

📍 SAINT-FARGEAU



En Puisaye, c'est "the place to be" des activités nautiques de plein air. Le lac du Bourdon offre de nombreuses activités : aviron, voile, pêche, randonnée, loisirs équestres, pédalos... vous en voulez plus ? Alors testez le paddle sur les rives du lac ou le kayak polo pour vous défouler. Le canoë vous permettra aussi de découvrir la faune et la flore protégée en toute discrétion. Envie de piquer une tête ? direction la plage et sa baignade surveillée en juillet-août. Restauration et camping.



Parc Aventure du Bois de la Folie

03 86 74 70 33#03 86 74 70 33
Route Départementale 185
<http://www.natureadventure.fr>

15.5 km
TREIGNY-PERREUSE-SAINTE-COLOMBE

Le Parc du Bois de la Folie : dans un cadre naturel exceptionnel, de multiples activités pour partager des moments inoubliables ! ACCROBRANCHE : 13 parcours de difficultés progressives, répartis sur un bois clos de 8ha. 198 jeux, dont 36 tyroliennes qui vous procureront de réelles sensations, des parcours accrobranche pour les petits comme les plus grands. A partir de 4 ans. EXPLOR' GAME : retrouvez la trace de l'espion disparu dans la forêt, résoudre les énigmes pour combattre les ennemis. Un jeu en plein forêt (à partir de 2 personnes). Les jeunes de 8 à 11 ans doivent jouer avec un adulte. PAINT BALL : alliant stratégie, précision et fair-play, le paint-ball vous offre tous les ingrédients d'une expérience unique et inoubliable. Venez vous mesurer aux autres et à vous-même !



Explor'Game - Parc du Bois de la Folie

03 86 74 70 33
Lieu-dit la Folie Route Départementale 185
<http://www.natureadventure.fr>

15.6 km
TREIGNY-PERREUSE-SAINTE-COLOMBE

L'EXPLOR' GAME : Retrouvez la trace de l'espion disparu dans la forêt ! Cherchez le chemin à l'aide d'une tablette et la boussole afin de résoudre les énigmes pour combattre les ennemis. Un jeu en pleine forêt, intuition et dynamisme sont de la partie (à partir de juin). A partir de 2 personnes et jusqu'à 5. A partir de 8 ans* (les jeunes de moins de 12 ans doivent pratiquer avec un adulte). Sur réservation.



Paintball du Parc Aventure du Bois de la Folie

03 86 74 70 33
Route Départementale 185
<http://www.natureadventure.fr>

15.7 km
TREIGNY-PERREUSE-SAINTE-COLOMBE

Alliant stratégie, esprit d'équipe, précision et fair-play, le paint-ball vous offre tous les ingrédients d'une expérience unique et inoubliable. Cette activité de loisir sportif est un vrai challenge créant de nouvelles motivations pour les équipes qui y participent. Venez vous mesurer aux autres et à vous-même ! Entièrement encadré et sécurisé, le paint-ball est accessible à tous à partir de 8 ans. L'objectif ? Affronter l'équipe adverse selon différents scénarios proposés. Un joueur est éliminé quand il est « touché » par une bille de l'autre équipe. Les billes (biodégradables) sont propulsées par les lanceurs d'air comprimé, laissant une trace de peinture à l'endroit de l'impact. Notre terrain de paintball s'étend sur une surface de 2 hectares, aménagée « nature » avec un mélange de parties boisées et de parties découvertes offrant différents types de jeux.



Ferme Equestre et Chambres d'hotels Gateau Stables

VARENNE D'EN BAS VARENNE D'EN BAS
<https://www.gateaustables.fr/>

16.3 km
SAINT AMAND EN PUISAYE 7

Ferme Equestre et Chambres d'hotels Gateau Stables

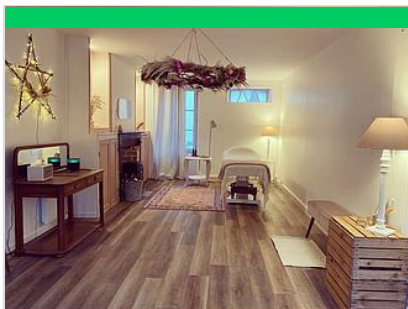


Aventure Arc

Lieu-dit Le Buisson
<https://aventure-arc.business.site/>

16.5 km
TREIGNY-PERREUSE-SAINTE-COLOMBE

Aventure Arc est un parc de loisir dédié à la pratique du tir à l'arc sous une forme ludique.



Au fil de l'Ouanne

5 Rue du Château

<https://www.aufildelouanne.com/>

20.6 km
📍 DRACY



Au fil de l'Ouanne. SOINS et Bien-être. Ouvert à tous (hôtes et locaux) à Dracy près de Toucy en Puisaye... Esthéticienne avec une expérience de + de 20 ans, professeuse de yoga, je souhaite avant tout partager mon savoir faire et mes expériences pour vous apporter bien-être et sérénité. Je vous propose des soins visages et corps ainsi que des cours de yoga, dans un espace authentique, exclusivement réservée aux femmes, à Dracy près de Toucy en Bourgogne.



Cyclorail de Puisaye

📞 06 32 45 63 91

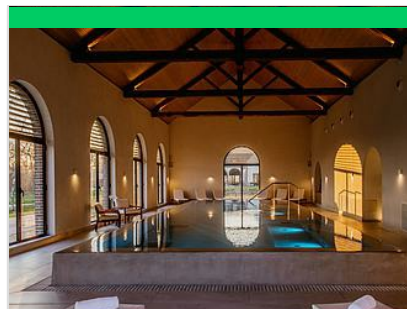
rue du tacot

<http://www.cyclorail.com>

25.4 km
📍 CHARNY OREE DE PUISAYE



Location de vélorails équipés pour une balade de 10 à 30 km aller-retour maximum sur une ancienne voie ferrée, à la découverte de la Puisaye-Forterre. Plus longue balade de France. 4 durées différentes proposées : 2h, 3h, 5h et journée complète. Possibilité de pique-niquer pendant la balade à plusieurs endroits ou de s'arrêter au restaurant au 5e kilomètre à Saint-Martin-sur-Ouanne.



Spa du Domaine du Roncemay

📞 03 86 73 50 50

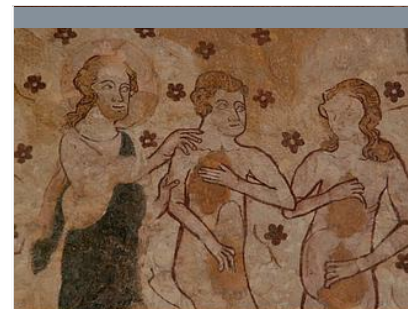
Lieu-dit Boisserelle

<https://roncemay.com/fr/spa.html>

28.9 km
📍 CHASSY



En Bourgogne, le Domaine du Roncemay à Chassy, proche d'Auxerre, vous invite à la relaxation à travers des instants sensoriels. Cinq cabines de soins, une piscine intérieure, hamman, sauna, bains à remous, douches sensorielles, salle de sport et salon de beauté sont tous les espaces auxquels vous aurez accès lors de votre séjour ou pour une journée détente. Eau, pierre, bois et lumière parent ce nouveau temple de bien-être en Bourgogne, favorisant l'évasion par l'esthétique du lieu, créant des émotions sensorielles à fleur de peau. Laissez-vous bercer par le charme du lieu. L'occasion de plonger dans une bulle de douceur et un cocon de bien-être le temps de votre séjour dans l'Yonne. Ce spa rend hommage au patrimoine bourguignon dans sa conception architecturale en forme de lavoir et dans son rapport à l'eau et ses multiples vertus bienfaitantes. D'emblée, l'eau vous invite à plonger



Peintures murales en Puisaye-Sainte Anne, Saint Pierre et Saint Fiacre

📞 03 86 74 10 07

<https://www.puisaye-tourisme.fr/prepare>

7.0 km
📍



La Puisaye : pas seulement du bleu et du vert dans le paysage, mais aussi de l'ocre dans son sous-sol. C'est à partir de pigment naturel que des artistes depuis le XIIe siècle ont orné beaucoup d'édifices religieux de cette région. Cette randonnée permet d'en découvrir trois parmi la quinzaine répertoriés à ce jour. Circuit sur de petites routes envoûtantes...



Les Sept Écluses d'Henri IV

📞 03 86 74 57 66

<https://www.puisaye-tourisme.fr/prepare>

11.2 km
📍



Parcours balisé N°72. Une toute autre façon de découvrir l'épopée de la construction du Canal de Briare ! Cette randonnée nous fait suivre une partie du système d'alimentation en eau de ce canal et revenir en suivant son ancien tracé à cet extraordinaire monument que l'on nomme aujourd'hui : les Sept Écluses de Rogny. Rogny-les-Sept-Écluses est classé dans les villages "Cités de caractères de Bourgogne - Franche-Comté".



Musée de l'Aventure du Son

☎ 03 86 74 13 06

Place de l'Hôtel de Ville

📄 <https://www.aventureduson.fr/>

7.0 km

📍 SAINT-FARGEAU



Collections publiques uniques en Europe sur ce thème, L'Aventure du Son expose plus de 1 000 instruments de musique mécanique, phonographes et radios. Installé dans un couvent du XVIIe s. au centre de Saint-Fargeau, capitale de la Puisaye, le musée propose de découvrir l'aventure du son grâce à des objets exceptionnels : orgues de barbarie, pianos mécaniques, premières inventions de Cros, Edison, Lioret, Pathé, etc. jusqu'aux appareils Pioneer. Le musée permet également au public de se plonger dans l'univers de la radiophonie par la visite d'un ensemble de radios particulièrement riche, de l'invention de Branly jusqu'à nos jours. Un musée à voir et à écouter. Pour les plus jeunes, le Musée propose une visite ludo-éducative sur des tablettes numériques.



La ferme du Château

☎ 07 67 91 92 48

Allée des Platanes

📄 <http://www.ferme-du-chateau.com>

7.1 km

📍 SAINT-FARGEAU



La Ferme du Château est un endroit remarquable, instructif et un retour en arrière des plus agréables avec ses animaux en liberté (chèvres, veaux, poules, cochons, canards, oies...). Profitez des nombreuses animations qui raviront petits et grands : dégustez un morceau de pain sorti tout droit du four, donnez le biberon aux veaux et aux chevreaux, goûtez le lait de chèvre encore chaud, baladez-vous en poney dans la ferme, caressez tous les animaux présents !



Château de Saint-Fargeau

☎ 03 86 74 05 67

Place du château

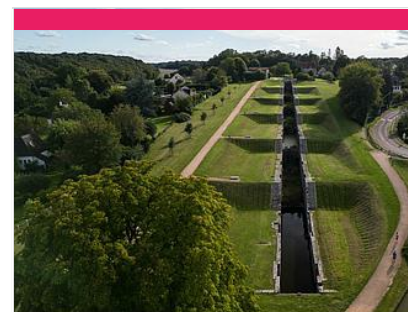
📄 <http://www.chateau-de-st-fargeau.com>

7.3 km

📍 SAINT-FARGEAU



L'origine du château remonte au Xe s. et à l'évêque d'Auxerre, Héribert, frère de Hugues Capet. Reconstitué, agrandi, embelli par ses propriétaires successifs, dont les plus célèbres furent Jacques Cœur et Mademoiselle de Montpensier dite la Grande Mademoiselle, il se présente comme un majestueux pentagone de briques roses, aux tours d'angle couronnées de campaniles, avec une cour intérieure construite par Le Vau et un parc à l'anglaise. Le château de Saint-Fargeau, qui fut le berceau de la famille maternelle de l'académicien Jean d'Ormesson, est largement évoqué dans le roman de ce dernier, Au plaisir de Dieu, et a servi de cadre au tournage du feuilleton télévisé tiré de cette œuvre.



Les Sept Ecluses de Rogny

☎ 03 86 74 57 66

Rue Hugues Cosnier

📄 <https://www.7ecluses-canaldebriare.fr/>

11.2 km

📍 ROGNY-LES-SEPT-ECLUSES



Relier « de Loire en Seine », deux bassins fluviaux par un canal à écluses alimenté par un bief réservoir sur la ligne de partage des eaux, tel était l'audacieux projet conçu à la fin du XVIe siècle. par l'ingénieur Hugues Cosnier, encouragé par Henri IV et son ministre Sully. La réalisation du canal - l'actuel canal de Briare - commença en 1604 : douze mille ouvriers y travaillèrent, protégés des menaces des grands propriétaires terriens par six mille hommes de troupe. Un exceptionnel ouvrage d'art, constitué de six, puis de sept écluses accolées, permit de franchir un dénivelé de 24 mètres. Mises en service en 1642, elles fonctionneront sans interruption jusqu'en 1887, date d'ouverture d'un nouveau tracé contournant la colline, avec six écluses espacées, adaptées au nouveau gabarit Freycinet. Les Sept-Écluses de Rogny restent un ouvrage d'art étonnant.



Le Ferrier de Tannerre-en-Puisaye

Route des Mussots

📄 <http://www.leferrierdetannerre.net>

12.1 km

📍 TANNERRE-EN-PUISAYE



Un des plus grands sites sidérurgiques de la Gaule Romaine (30 ha dont la moitié ouverte au public). Ce lieu, classé Monument Historique en 1982, a connu trois grandes périodes d'activité représentées sur le terrain par : la place consacrée au fer avec les bas fourneaux et la forge, la clairière du château aménagée sur l'emplacement de la forteresse détruite au Moyen Âge et la place présentant l'exploitation des scories au XXe siècle. L'ensemble est équipé de panneaux explicatifs. Un parcours permanent d'orientation a été réalisé avec la Fédération Française de Course d'Orientation : le bois de la Garenne a été équipé de 25 balises avec bornes de poinçonnage. Ce parcours permanent d'orientation comporte : un parcours vert facile de 6 balises pour les familles et jeunes enfants, un parcours bleu de 10 balises niveau moyen et un parcours rouge de 18 balises, difficile, plus sportif. Sentier botanique (arbres de la région).



Réservoir du lac du Bourdon

☎ 03 86 74 10 07

12.2 km
📍 SAINT-FARGEAU



Au cœur de la Puisaye-Forterre, le Lac du Bourdon c'est l'endroit qu'il vous faut lorsqu'on aime les loisirs nautiques et de plein air : canoë-kayak, pédalos, voile, planche à voile et en juillet-août, baignade surveillée et initiation à l'aviron. Balade, camping, restauration et équitation autour du Bourdon.



Parc naturel de Boutissaint

☎ 07 82 56 27 67
Treigny

🌐 <https://www.boutissaint.com/>

14.8 km
📍 TREIGNY-PERREUSE-SAINTE-COMBE



VIVEZ L'EXPERIENCE BOUTISSAINT : une immersion Nature unique en Europe ! Venez éveiller vos sens et vous offrir des souvenirs inoubliables en évoluant sur 420ha de forêt où vivent 400 animaux en totale liberté : cerfs, daims, sangliers ainsi que bisons d'Europe et mouflons en enclos. A parcourir librement ou avec guide, à pied, avec vos vélos ou vos chevaux. A chaque saison sa palette de couleurs et ses « événements » animaliers (naissances, brame, ...) Pour les plus jeunes, entrez dans l'enclos de nos chèvres naines, reines des câlins ou baladez vous à poney dans le parc (location sur réservation). Restauration possible au Bouti'café. Gîtes en plein cœur du parc. Parking camping-cars pour la nuit. Nouveautés : - Soirées à thèmes face à la plaine des Cerfs - Randonnées "Pleine Lune" en soirée - Activité "Soigneur d'un jour" : accompagnez notre soigneur au nourrissage et aux soins des animaux



La Bâtisse

☎ 03 86 45 68 00
2 bis, Lieu-dit la Bâtisse D 85 - route de Saint-Fargeau

🌐 <http://www.poterie-batisse.com>

15.2 km
📍 MOUTIERS-EN-PUISAYE



Four couché du XVIII^e siècle. Ateliers de 1930. Fondée au XVIII^e s., La Bâtisse a vu se succéder 10 générations de potiers de père en fils. Dans l'atelier de 1930 toujours en activité où se reproduisent des gestes ancestraux : le pétrissage de la terre, le tournage et l'émaillage, la Poterie de la Bâtisse vous fera voyager au travers du temps !



Guédelon, nous bâtissons un château fort

☎ 03 86 45 66 66
D 955

🌐 <http://www.guedelon.fr>

16.3 km
📍 TREIGNY-PERREUSE-SAINTE-COMBE



En forêt de Guédelon, au cœur d'une ancienne carrière de grès, carriers, tailleurs de pierre, maçons, charpentiers, menuisiers, forgerons, tuiliers, charretiers, cordiers... bâtissent sous vos yeux, un château fort du XIII^e siècle. Guédelon, c'est construire pour comprendre ! Faites un véritable voyage dans le temps en visitant ce chantier unique au monde et rencontrez les ouvriers et artisans en activité : ils vous feront partager la formidable aventure des bâtisseurs du Moyen Âge.



Maison natale de Colette

☎ 03 86 44 44 05
8-10, rue Colette
🌐 <http://www.maisondecolette.fr>

16.6 km
📍 SAINT-SAUVEUR-EN-PUISAYE



Voyagez à travers le temps à la rencontre de la plus célèbre des bourguignonnes : l'écrivain Colette. Maison et jardins ont été fidèlement reconstitués d'après les textes de l'auteur et les documents d'archives : couleurs, papiers peints, mobilier permettent de retrouver l'ambiance d'une maison bourgeoise à la fin du XIX^e siècle. Tout au long de l'année, la maison de Colette vous propose également des festivals, des lectures, des conférences, des ateliers et des projections.



Musée Colette

☎ 03 86 45 61 95
Place du Château

🌐 <http://www.musee-colette.com/>

16.7 km

📍 SAINT-SAUVEUR-EN-PUISAYE 🏛️ 🇫🇷

Créé à l'initiative de sa fille Colette Renée de Jouvenel et ouvert en 1995, le musée Colette est agréé musée de France. Sidonie Gabrielle Colette, célèbre auteure, est née à Saint-Sauveur-en-Puisaye en 1873. Le musée qui lui est consacré en plein cœur de son village natal prend place au sein du château, rebâti au XVIIIe siècle. Si elle n'y a jamais séjourné, Colette l'évoque pourtant dans Claudine à l'école : « Montigny [...] ça s'étage en escalier au-dessous d'un gros château, rebâti sous Louis XV et déjà plus délabré que la tour sarrasine, épaisse, basse, toute gainée de lierre, qui s'effrite par en haut, un petit peu chaque jour. » La tour dite sarrasine est un donjon au plan rare, ovoïde, du XIème et XIIème siècle. C'est dans ce lit de verdure et d'histoire que repose le Musée Colette, « un musée pour les sens autant que pour l'esprit » comme le présente la muséographe, Hélène Muoat. Un musée vivant où la voix et le



Maison de la Mémoire potière

☎ 03 86 39 63 72
29 Faubourg des Poteries

🌐 <https://www.maisondelamemoirepotiere.com/>

17.3 km

📍 SAINT-AMAND-EN-PUISAYE 🏛️ 🇫🇷

Rare vestige quasiment intact des poteries du 19ème siècle, l'ancienne poterie de Monsieur Gaubier dit Cadet aujourd'hui "Maison de la mémoire potière" offre un ensemble complet et quasi unique de bâtiments typiques de la production potière. Les visites guidées vous replaceront dans l'ambiance du début du siècle et vous feront découvrir à travers ce site l'histoire de la poterie en Puisaye. Une démonstration de tournage pourra conclure votre visite.



Musée du Grès

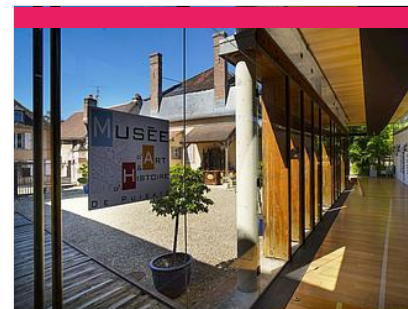
☎ 03 86 39 74 97
Château 13, Grande rue

🌐 <https://www.museedugres.fr/>

17.9 km

📍 SAINT-AMAND-EN-PUISAYE 🏛️ 🇫🇷

Dans plusieurs salles du château Renaissance, le musée retrace, autour d'une collection de grès utilitaires, quatre siècles d'une histoire qui a façonné le paysage et les hommes. Pays de bocage et de forêts, la Puisaye est, de par la nature de son sous-sol, riche en argile gréseuse, une terre de prédilection pour la poterie. Cette argile, cuite à haute température dans les fours couchés, a la propriété de vitrifier dans la masse, ce qui donne aux récipients la grande résistance et la totale étanchéité qui ont fait leur succès. Ici sont nées des pièces à usage culinaire : toulons, berchets, crapauds, dont la diffusion a très largement dépassé le cadre de la Bourgogne nivernaise. Cet environnement favorable incitera quelques artistes à s'installer en Puisaye à la fin du 19è siècle. Marqués par le Japonisme et l'Art Nouveau, ils développeront autour de leur maître Jean Carriès (1855-1894) un courant artistique actif pendant près



Musée d'Art et d'Histoire de Puisaye

☎ 03 86 45 73 05
5, rue Paul-Huillard

🌐 <https://www.mah-puisaye.fr/>

19.0 km

📍 VILLIERS-SAINT-BENOIT 🏛️ 🇫🇷

Installé dans une belle demeure bourgeoise du XVIIIe s. transformée en musée. Au rez-de-chaussée, reconstitution d'une cuisine bourgeoise poayudine. Une bibliothèque présentant une table de changeur du XVIe s. Une salle à manger présentant un tableau attribué à Hyacinthe Rigaud (1659-1743), une collection de céramiques, un buffet art-nouveau dessiné par Paul Huillard, architecte décorateur, donateur du musée à la commune ainsi qu'une commode, une bergère et un tapis (dépôt effectué par le Mobilier National en date du 20 janvier 2022). Le partenariat conclu à cette occasion avec la mairie a une profonde signification : il marque bien que, loin d'être réservé à nos dirigeants, le Mobilier National est d'abord et avant tout le Mobilier de la Nation.



La Ferme du Moulin de Vanneau

☎ 03 86 45 59 80
Route de Mézilles

🌐 <http://www.moulin-de-vanneau.fr>

19.4 km

📍 SAINTS-EN-PUISAYE 🏛️ 🇫🇷

Envie de passer un moment sympa en famille ? Bienvenue au Moulin Vanneau, une ferme d'antan où oies, chats, poneys ou encore cochons vivent comme au bon vieux temps. Pourquoi ne pas découvrir les lieux lors d'une balade à Poney ou à cheval de trait ? Découvrez ensuite le fonctionnement du moulin à eau toujours en activité. La fabrication de farine n'aura plus de secret pour vous et sentez-vous cette odeur de bon pain chaud ? Avec un peu de chance vous assisterez à la cuisson dans le four à pain. Quant à l'écomusée, il vous transportera au siècle dernier. Pour terminer, partez à la découverte des marais de la vallée du Branlin à travers un sentier de promenade pour découvrir ce site naturel remarquable. Mais ça donne faim tout ça ! Pas de soucis, sur place l'auberge vous permettra de recharger vos batteries avec de bons plats bio et locaux en terrasse ou à l'auberge.



Château de Ratilly

☎ 06 09 12 13 74
Treigny

🌐 <http://www.chateauderatilly.fr>

22.9 km
📍 TREIGNY-PERREUSE-SAINTE-COUMBE  

Au débouché d'un petit chemin de terre surgit l'impressionnante façade du Château de Ratilly, véritable forteresse médiévale construite sur des fondations du XIe s., achevée au XIIIe, puis transformée pour partie à la Renaissance. Les quatre tours d'angle, les deux tours d'entrée défendant le pont-levis, les douves, le pigeonnier entourent la charmante cour intérieure carrée. Depuis 1951, l'atelier de poterie, les expositions, spectacles et stages font de Ratilly un centre d'art de premier plan.



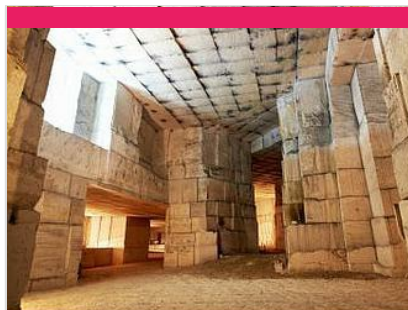
La Pyramide du Loup

☎ 09 54 94 64 47
Lieu-dit les Gilats

🌐 <https://www.lapyramideduloup.com>

23.5 km
📍 TOUCY  

Au cœur de la nature, la Pyramide du Loup est une structure écologique qui réserve bien des surprises... Nous partons sur les traces du loup depuis le temps de la préhistoire jusqu'à nos jours. La visite débute en « Terre de Légendes » au sein d'un espace de scénovision, nous découvrons des mises en scène surprenantes avec également le film en animation 3D du « P'tit Louveteau » ! En descendant par la rampe, des loups sculptés en bois nous scrutent... Nous découvrons ensuite les débuts de la domestication du loup par l'homme au sein d'une grotte préhistorique. Les couloirs aux mille pièges nous font frémir et l'histoire éclate au grand jour ! En arrivant en Terre d'équilibre, destination « la montagne » avec un documentaire sur le retour du loup en France qui nous est présenté. Enfin, le loup se présente à nous en « Terre Sauvage » où il nous explique sa façon de survivre en milieu naturel. Une expérience unique avec



Carrière Souterraine d'Aubigny

☎ 03 86 52 38 79#03 86 41 91 90
Hameau d'Aubigny Taingy

🌐 <http://www.carriere-aubigny.com>

33.0 km
📍 LES HAUTS DE FORTERRER  

La pierre de cette carrière exploitée depuis des centaines d'années a été utilisée pour la construction de l'Opéra, de l'hôtel de ville de Paris, du Conservatoire national des arts et métiers, des cathédrales d'Auxerre et de Sens et de nombreux édifices publics. L'extraction des blocs de pierre a laissé place à d'impressionnantes grottes portant les traces des lances et des aiguilles, seuls outils utilisés par les carriers pendant des siècles.



Château-Fort des Comtes d'Auxerre et de Nevers

☎ 03 86 41 51 71

17, rue du Château

🌐 <http://www.chateau-de-druyes.com>

35.1 km
📍 DRUYES-LES-BELLES-FONTAINES  

Prototype d'une série de châteaux construits à la fin du règne de Philippe Auguste, cette construction au plan carré, sans donjon, avait son logis seigneurial adossé à la courtine sud et comprenait de magnifiques salles avec un décor d'ouvertures et d'arcatures romanes juxtaposées (la galerie romane s'ouvre encore aujourd'hui sur la vallée). Ses vestiges imposants dominent la ville basse construite autour des sources de la Druyes ; du château, il reste les murs et les tours d'enceinte ainsi que l'imposante poterne qui défendait l'entrée principale (sur trois étages, dont la terrasse accessible lors de la visite). L'importance de ces vestiges, leur situation au sommet d'un piton rocheux, confèrent à l'ensemble une majesté et une puissance impressionnantes. À ne pas manquer, dans la ville basse, la belle église romane dédiée à saint Romain et le tilleul classé, le lavoir, la maison natale de Jean-Roch Coignet, l'auteur des



Le Marais d'Andryes

☎ 06 82 88 89 62
Etang de Cornoy D 39

🌐 <https://www.marais-andryes.fr>

38.6 km
📍 ANDRYES  

Une balade sensorielle et dépaysante au cœur d'un site naturel unique et préservé. Trois sentiers d'interprétation s'offrent à vous : découverte (4km), naturalité (500m), perception environnementale (500m), permettant à chacun de vivre intensément sa relation directe et fondamentale à la nature. Le guide du visiteur que vous trouverez à l'entrée du marais vous donnera les informations nécessaires sur le patrimoine rural lié à cette zone naturelle de l'Yonne.



SCEA VERGERS ET MARAICHAGE BIO DE PUISAYE

☎ 06 87 85 31 05
Ferme du Moulin Frat

3.6 km
📍 SAINT-MARTIN-DES-CHAMPS **I** **1**



EARL Chevrette et Grenouillette

☎ 03 86 74 94 95#06 18 12 10 45
La Plauderie
🌐 <http://www.grenouillettes.com>

4.8 km
📍 SAINT-PRIVE **I** **2**

Découverte des différents élevages (vaches, moutons, volailles, lapins, chèvres...), de la transformation du lait en fromage, le métier d'agriculteur, les élevages. Visite guidée et animée par des spécialistes de la ferme. Visite de la fromagerie et découverte de la ferme sous forme de mini-atelier pédagogique.

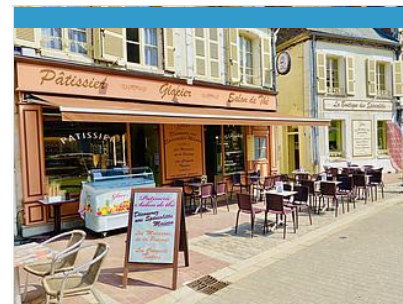


Les Grands Champs Les Saveurs d'Antan

☎ 03 86 45 40 74
Les Grands Champs

7.0 km
📍 VILLENEUVE-LES-GENETS **I** **3**

Vente fruits, légumes, oeufs, miel, direct producteur/consommateur, sur l'exploitation, ainsi que sur les marchés et foire à proximité, agriculture raisonnée 0 phyto.



Pâtissier Chocolatier Biscuitier Fléchais

☎ 03 86 74 06 71
1, rue des Lions

🌐 <http://www.patisserie-flechais.com>

7.1 km
📍 SAINT-FARDEAU **I** **4**

Spécialités maison : macarons de la Puisaye (délicieux petits gâteaux moelleux aux amandes), les croquets tendres (gâteaux tendres et friable, idéal à déguster avec un thé ou un café).



Les Paniers Repas de nos Fermes

Lieu-dit Les Frémis

🌐 <https://les-paniers-repas-de-nos-fermes>

11.3 km
📍 TANNERRE-EN-PUISAYE **I** **5**

Faites-vous livrer des paniers "repas" fermiers dans votre hébergement de vacances en Puisaye-Forterre ! Pour une arrivée sereine, les pieds sous la table. Faites-vous livrer pour votre séjour, des "Panier repas issus de nos fermes" clé en main dans votre gîte, camping, résidence secondaire, chez des amis... Pour une arrivée en toute quiétude, nous nous mettons en relation avec le propriétaire de votre hébergement et nous remplissons le frigo pour vous...

Mes recommandations (suite)

Découvrir La Puisaye

Top 10

OFFICE DE TOURISME PUISAYE-FORTERRER
WWW.PUISAYE-TOURISME.FR

EN BOURGOGNE
LA PUISAYE
A DU GÉNIE!



Le Jardin des Thorains

☎ 06 80 46 72 08#06 80 46 72 19

Les Thorains

🌐 <https://www.lejardindesthorains.fr/>

13.1 km
📍 LAVAU

🍷 6

Le Jardin des Thorains, créé en 2013 à Lavau, en Puisaye, est une association et une ferme agricole engagée dans la préservation de la Nature et de la Biodiversité. Elle est membre du "Réseau Semences Paysannes", réseau national d'acteurs de la semences libres. L'association a développé un jardin maraîcher biologique, propose 400 variétés de graines naturelles et reproductibles et, au printemps, des plants de fruits, fleurs, légumes, aromates et médicinales. Elle propose également une gamme d'épicerie fine (sirops, gelées, tisanes,...) transformée à la ferme et une gamme de chanvre CBD (fleurs et infusions). Stages et formations autour de la permaculture sont à la carte. Le fil rouge est l'autonomie et la transmission, possible grâce au travail de la graine à la graine.

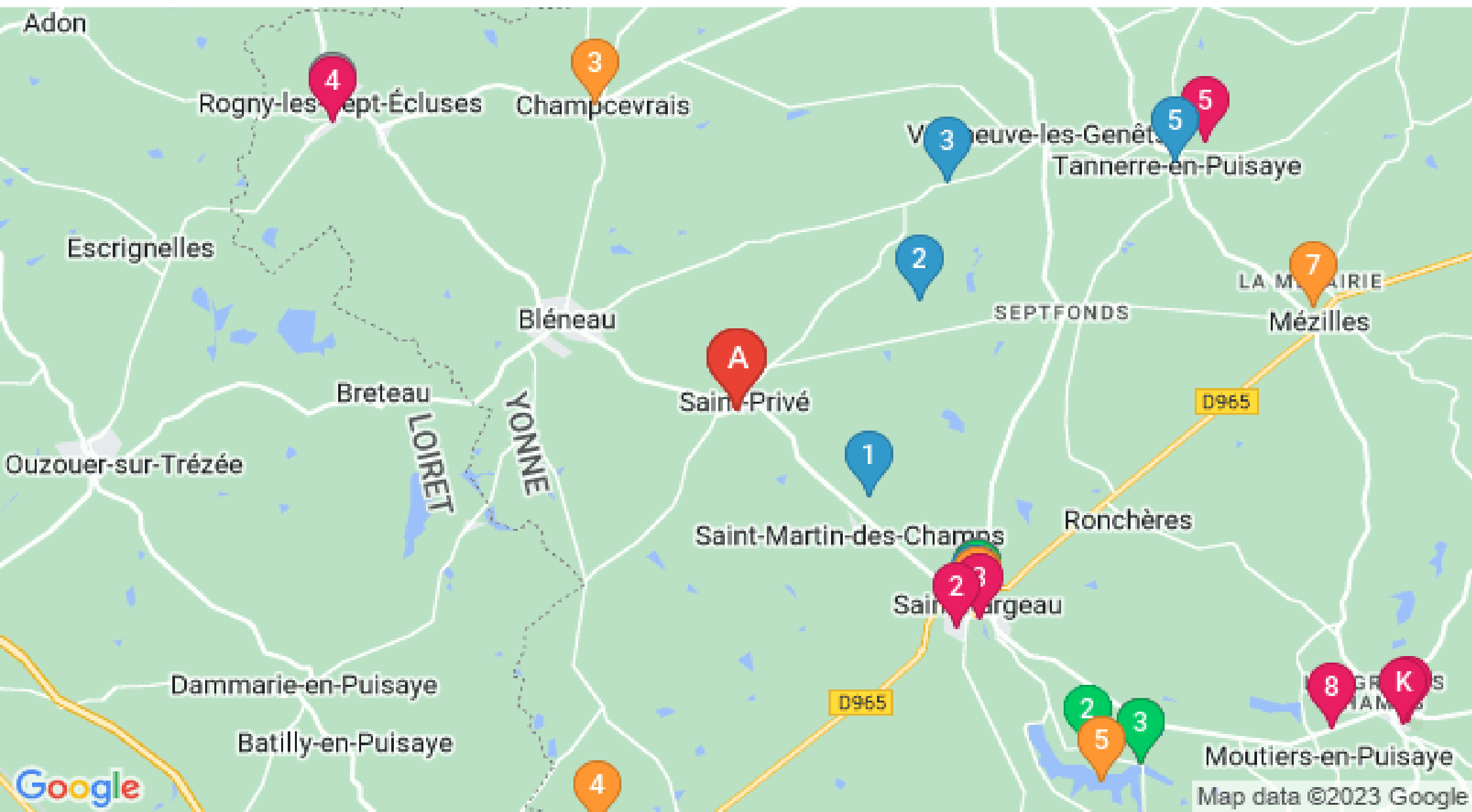


Mes recommandations (suite)

Découvrir La Puisaye

Top 10

OFFICE DE TOURISME PUISAYE-FORTERRER
WWW.PUISAYE-TOURISME.FR



: Restaurants : Activités et Loisirs : Nature : Culturel : Dégustations